


---

**EMPFANG OG** **10**

Fläche 22m<sup>2</sup>

---

**MÄLLIS-SCHNIIDE STOBE** **11**

Fläche 60m<sup>2</sup>  
bis 48 Personen

---

**HOPME-TÖNI STOBE** **12**

Fläche 26m<sup>2</sup>  
bis 26 Personen

---

**ROHRE-TRILI STOBE** **13**

Fläche 12m<sup>2</sup>  
bis 8 Personen

---

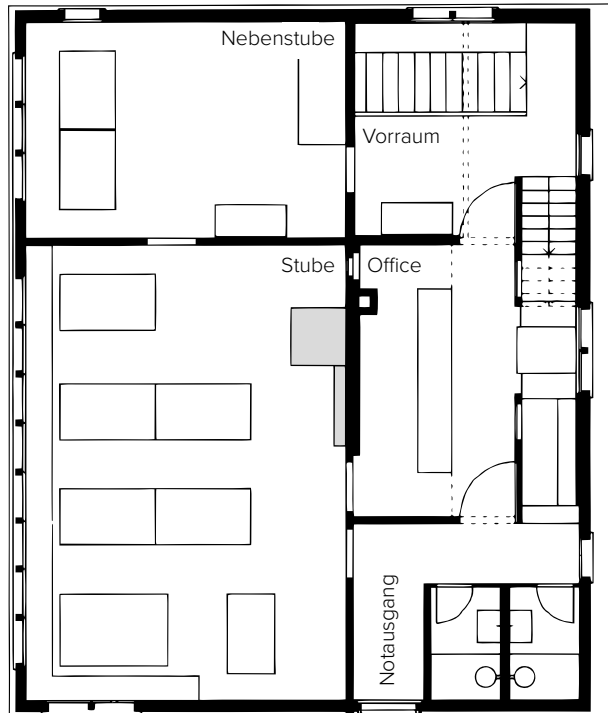
**LEHNE STOBE** **14**

Fläche 23m<sup>2</sup>  
a) Konzert bis 30 Personen  
b) Seminar bis 12 Personen  
c) Bankett bis 20 Personen

---

**BALKON** **15**

Fläche 24m<sup>2</sup>  
bis 24 Personen



### STUBE (INKL. NEBENSTUBE)

Konzert bis 55 Personen (70 Personen)

Mit Tischen bis 42 Personen

U-Form bis 18 Personen